

Blattaufbau der Hygrophyten

In der **Abb. 1** ist der Querschnitt durch das Laubblatt einer Pflanze dargestellt, die an einem bestimmten Standort zu finden ist. Die Eigenschaften ihres Blattaufbaus ist an bestimmte Außenfaktoren ihres Standortes angepasst.

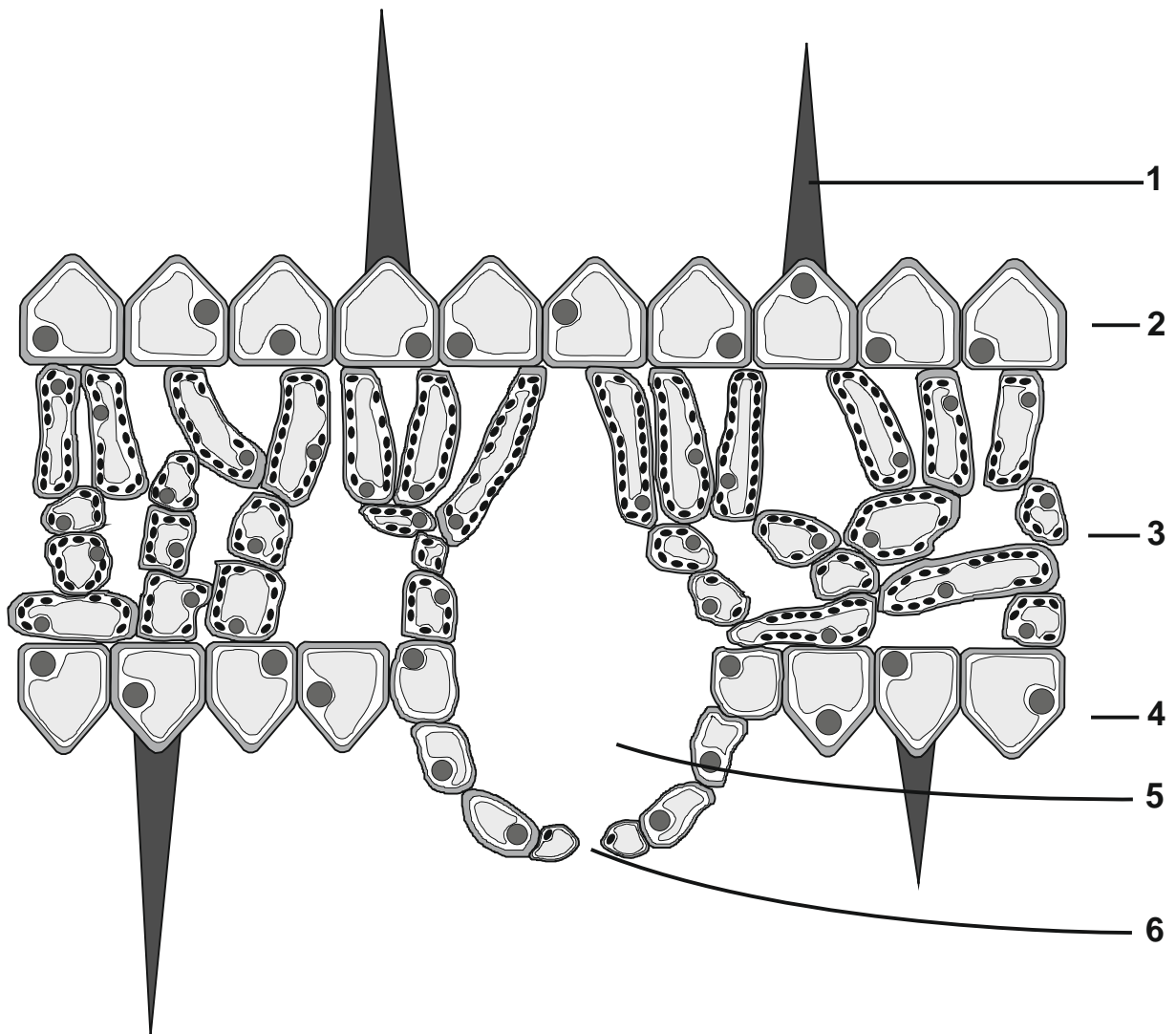


Abb. 1

Aufgabenstellung:

- a) Beschriften Sie den abgebildeten Blattquerschnitt. Orientieren Sie sich dabei an den vorgegebenen Spiegelstrichen.
- d) Machen Sie aufgrund der anatomischen Besonderheiten dieses Blattaufbaus begründete Aussagen den Standort dieser Pflanze.